

**LEGENDA**

	ADMINISTRATIVNÍ HRANICE OBCE (hranice katastrálního území)
	HRANICE KATASTRÁLNÍHO ÚZEMÍ
	ZASTAVĚNÉ ÚZEMÍ K 1.8.2007
	ZASTAVITELNÉ PLOCHY
	PLOCHY PŘESTAVBY

**LIMITY KULTURNÍ**

	KULTURNÍ NEMOVITÉ PAMÁTKY A AREÁLY
	OBJEKTY DOKLADUJÍCÍ HISTORICKÝ VÝVOJ ÚZEMÍ

**LIMITY PŘÍRODNÍ**

	EVROPSKÝ VÝZNAMNÁ LOKALITA - PŘÍRODNÍ PAMÁTKA
	OCHRANNÉ PÁSMO LESA
	PAMÁTNÝ STROM

**ÚZEMNÍ SYSTÉM EKOLOGICKÉ STABILITY**

	HRANICE LOKÁLNÍHO ÚSES - BIOCENTRUM
	HRANICE LOKÁLNÍHO ÚSES - BIOKORIDOR
	HRANICE REGIONÁLNÍHO ÚSES - BIOCENTRUM
	HRANICE REGIONÁLNÍHO ÚSES - BIOKORIDOR
	HRANICE OCHRANNÉHO PÁSMO MACROREGIONÁLNÍHO BIOKORIDORU

**VYBRANÉ DRUHY POZEMŮ DLE MAPY EVIDENCE NEMOVITOSTÍ**

	LESY HOSPODÁŘSKÉ
	LESY ZVLÁŠTNÍHO URČENÍ

**VODNÍ HOSPODÁŘSTVÍ**

	MELIORACE - ODVODNĚNÍ
	OCHRANNÉ PÁSMO VODNÍHO ZDROJE PHO 1
	OCHRANNÉ PÁSMO VODNÍHO ZDROJE PHO 2a
	OCHRANNÉ PÁSMO VODNÍHO ZDROJE PHO 2b
	OCHRANNÉ PÁSMO VODNÍHO ZDROJE PHO 3
	HRANICE ZÁTOPY (0100, 010)

**INŽENÝRSKÁ INFRASTRUKTURA**

	OCHRANNÁ PÁSMO DOPRAVNÍCH TRAS A ZAŘÍZENÍ
	OCHRANNÁ PÁSMO TECHNICKÉ INFRASTRUKTURY

**VEREJNĚ PROSPĚŠNÁ OPATŘENÍ**

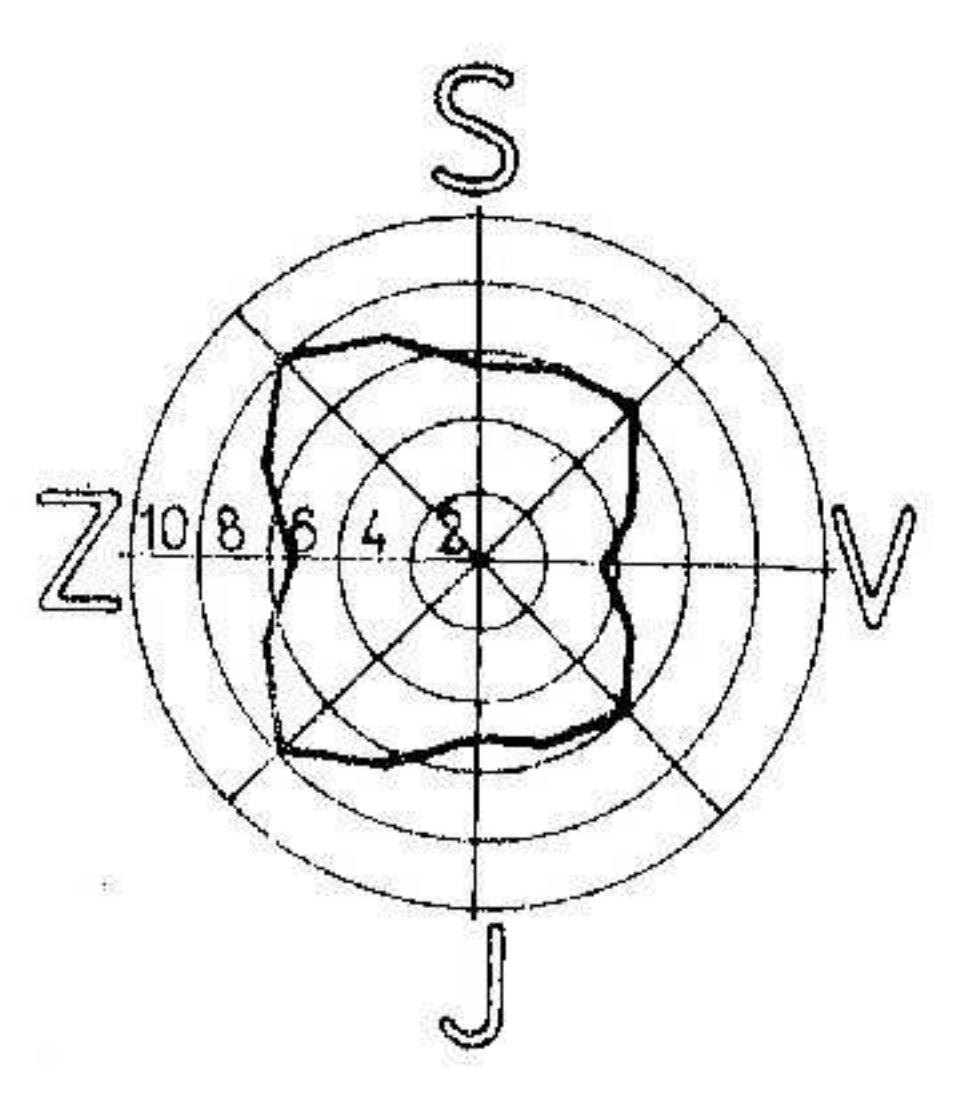
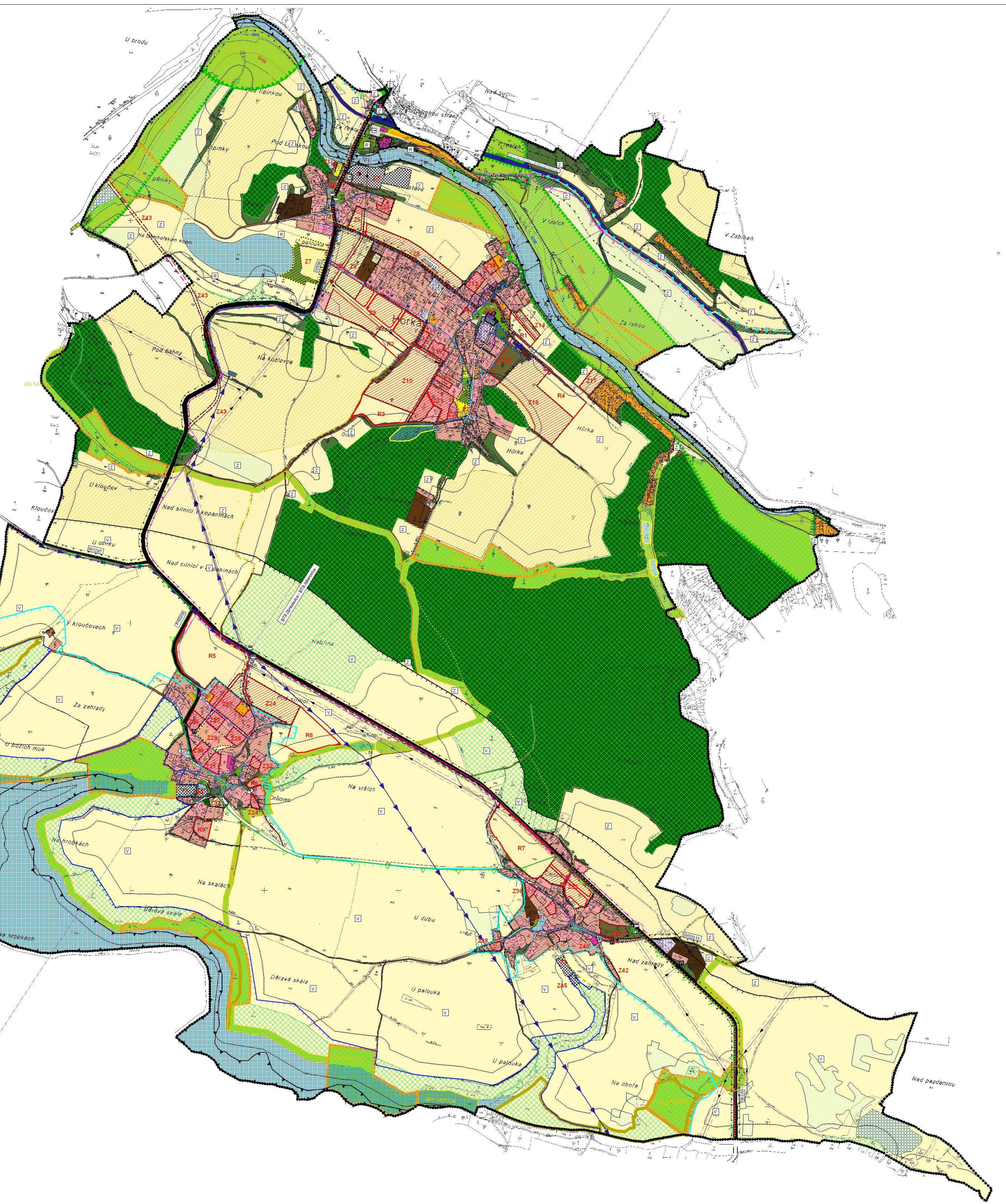
	OPATŘENÍ KE ZVÝŠOVÁNÍ RETENČNÍ SČOPNOSTI ÚZEMÍ
--	--

**TECHNICKÁ INFRASTRUKTURA**

	PŘÍVADĚČ PÍTNÉ VODY
	VODOVODNÍ ŘAD
	SPLAŠKOVÁ KANALIZACE
	TLAKOVÁ KANALIZACE
	ČOV
	NADZEMNÍ ELEKTRICKÉ VEDENÍ 22kV
	ZRUŠENÉ NADZEMNÍ ELEKTRICKÉ VEDENÍ 22kV
	KABELOVÉ ELEKTRICKÉ VEDENÍ 22kV
	KABELOVÝ SVOD
	TRAF. ODMĚRKA VN
	PLYN STL
	RADIOKOMUNIKAČNÍ PÁRSEK
	SÍŤ ELEKTRONICKÝCH KOMUNIKACÍ

**PLOCHY S ROZDILNÝM ZPŮSOBEM VYUŽITÍ**

	BYDLENÍ	plochy pro rodinné domky venkovské
	REKREACE	plochy stavěné pro rodinnou rekreaci
	REKREACE	plochy stavěné se specifickým využitím
	OBČANSKÉ VYBAVENÍ	veřejná infrastruktura
	OBČANSKÉ VYBAVENÍ	kamenné zařízení inak a steťní
	OBČANSKÉ VYBAVENÍ	školovnovná a sportovní zařízení
	VEREJNÁ PROSTRANSTVÍ	
	SMÍŠENÉ OBÝTNÉ ÚZEMÍ	venkovské
	SMÍŠENÉ OBÝTNÉ ÚZEMÍ	centrální
	DOPRAVNÍ INFRASTRUKTURA	silniční
	DOPRAVNÍ INFRASTRUKTURA	silniční II a III třídy
	DOPRAVNÍ INFRASTRUKTURA	výhledová železniční stanice
	DOPRAVNÍ INFRASTRUKTURA	ústečnická železniční stanice
	DOPRAVNÍ INFRASTRUKTURA	železniční stanice
	DOPRAVNÍ INFRASTRUKTURA	železniční stanice
	TECHNICKÁ INFRASTRUKTURA	člov
	TECHNICKÁ INFRASTRUKTURA	okružní
	TECHNICKÁ INFRASTRUKTURA	ATD
	TECHNICKÁ INFRASTRUKTURA	TA
	TECHNICKÁ INFRASTRUKTURA	ČZ
	TECHNICKÁ INFRASTRUKTURA	areální odčerpávací ústed
	TECHNICKÁ INFRASTRUKTURA	malá vodní stavěná
	VÝROBA A SKLADOVÁNÍ	lehký průmysl
	VÝROBA A SKLADOVÁNÍ	plochy zemědělských stavěb
	ZELĚN	současná a vyřezaná
	ZELĚN	na venkovských prostranstvích
	ZELĚN	doprovodná a rozptýlená zeleň
	PLOCHY VODNÍ A VODOHOSPODÁŘSKÉ	
	PLOCHY ZEMĚDĚLSKÉ PRODUKČNÍ	
	PLOCHY LEŠNÍ	
	PLOCHY PŘÍRODNÍ	
	PLOCHY SMÍŠENÉ NEZASTAVĚNÉHO ÚZEMÍ	



KOORDINÁČNÝ VÝKRES PRO ÚZEMÍ OBCE HORKA II	VERZIE	1.0	PRÁVNÍK	ING. ARCH. I. BEBRKOVÁ
Ustavil: Ing. arch. I. Bebrková	PROJEKTOVALA	PROJEKTOVALA	PROJEKTOVALA	PROJEKTOVALA
OBČANSKÝ ÚŘAD HORKA II	OBČANSKÝ ÚŘAD HORKA II	OBČANSKÝ ÚŘAD HORKA II	OBČANSKÝ ÚŘAD HORKA II	OBČANSKÝ ÚŘAD HORKA II
OBČANSKÝ ÚŘAD HORKA II	OBČANSKÝ ÚŘAD HORKA II	OBČANSKÝ ÚŘAD HORKA II	OBČANSKÝ ÚŘAD HORKA II	OBČANSKÝ ÚŘAD HORKA II
OBČANSKÝ ÚŘAD HORKA II	OBČANSKÝ ÚŘAD HORKA II	OBČANSKÝ ÚŘAD HORKA II	OBČANSKÝ ÚŘAD HORKA II	OBČANSKÝ ÚŘAD HORKA II